



では、

- 本来持っている自己能力の回復
- 日常生活を自分自身で行う「自立支援」
- 家族としての優しさの回復
- 地域住民にグループホームの安心と信頼を高める

ことを、事業目的とする。

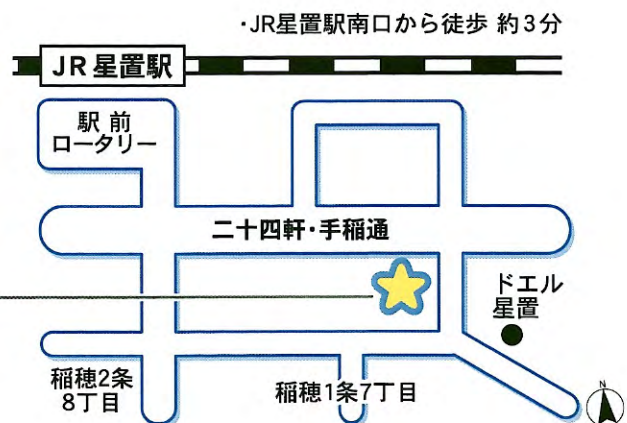


★ ご入居のお申込み、ご相談
またご見学も随時受け付けております。

■ お問い合わせ先



〒006-0031
札幌市手稲区稲穂1条7丁目8-18
電話: 011-688-0107
FAX: 011-688-0108
メールアドレス info@hoshinoie.jp



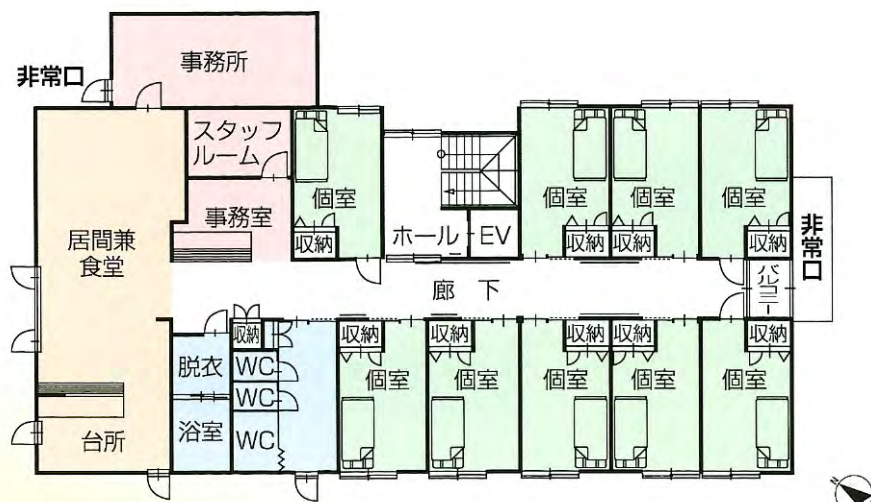
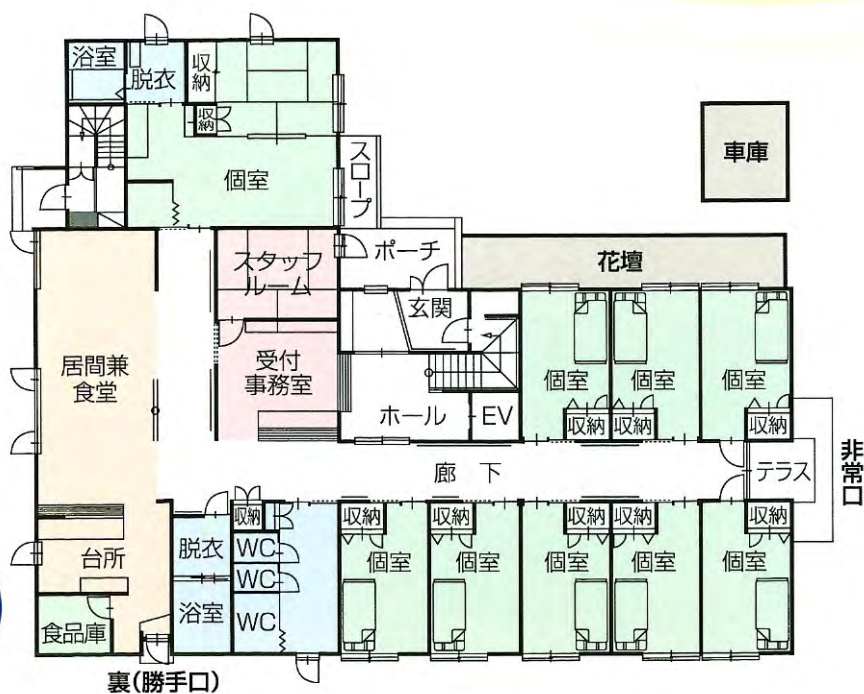
落ち着いた居住空間で安心した日常の生活を
過ごしていただくために

(介護予防)認知症対応型共同生活介護

入居者と共に作り上げる グループホームを目指していきます。

星の家の理念

人格の尊重・楽しみの在る生活空間作り
 私たちは、この開かれた地域に愛され・信頼される
 グループホームを目指します



ご利用料金表

■ 利用料金

居室料金	39,000 円
食材料費	38,000 円
水道・光熱費	24,000 円
暖房費 <small>冬期間のみ(11月~3月)</small>	月額 14,000 円

※敷金は一ヶ月分です。 ※生活保護の方はご相談に応じます。

■ 認知症対応型共同生活介護費 / 利用料金 + 介護保険負担分

上記ご利用料金以外に介護度に合わせて介護保険の自己負担分(1割~3割)がかかります。

入居者の方によっては、新たにサービス加算が加わることがあります。



グループホームとは

グループホームとは認知症の状態にある方が、
 共同生活住居で家庭的な環境と地域住民との交流のもと、
 個人の能力に応じ自立した日常生活を
 営むことができるよう
 支援することを目的とします。

